

# POINT SUR L'APPLICATION DE L'ACCORD SUR LES CLASSIFICATIONS

Branche Caisse d'Épargne

JUIN 2019



**GROUPE BPCE**

Coopératifs, banquiers et assureurs autrement.

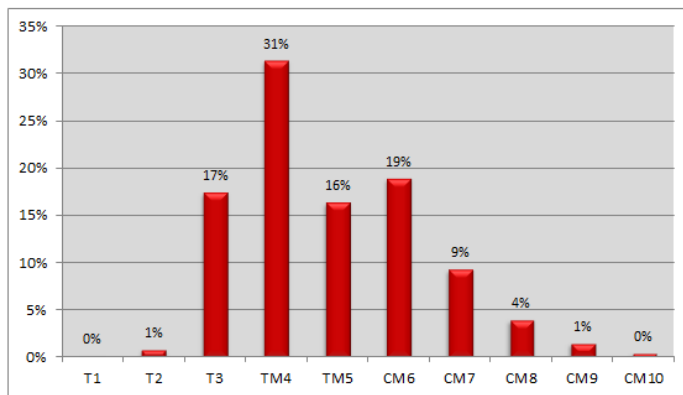
# EFFECTIFS PAR CLASSIFICATION

Vues à date

Pour rappel :  
vision avant &  
après bascule

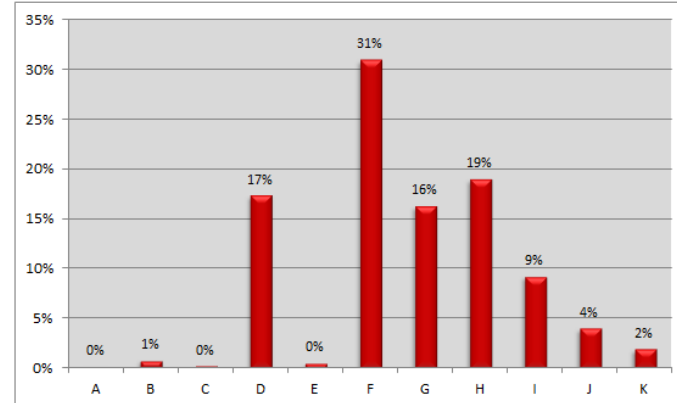
Données :  
CDI uniquement  
Réseau Caisse d'Épargne  
+ ITCE + EPS...

## Avant // au 31/12/2016



T1	24	0,1%
T2	270	0,7%
T3	6 318	17,4%
TM4	11 361	31,4%
TM5	5 921	16,3%
CM6	6 851	18,9%
CM7	3 361	9,3%
CM8	1 430	3,9%
CM9	533	1,5%
CM10	150	0,4%
<b>Total</b>	<b>36 219</b>	

## Vue post-basculé // Janvier 2017



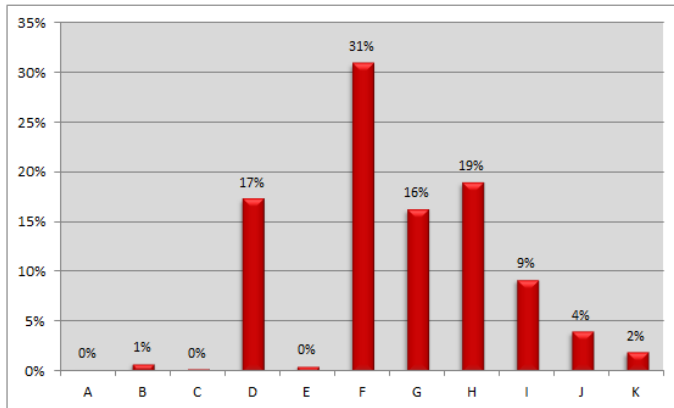
A	35	0,1%
B	282	0,8%
C	64	0,2%
D	6 383	17,3%
E	162	0,4%
F	11 400	30,9%
G	5 987	16,2%
H	6 999	19,0%
I	3 399	9,2%
J	1 460	4,0%
K	694	1,9%
<b>Total</b>	<b>36 865</b>	

# EFFECTIFS PAR CLASSIFICATION

Vues à date

Données :  
 CDI uniquement  
 Réseau Caisse d'Epargne  
 + ITCE + EPS...

## Janvier 2017

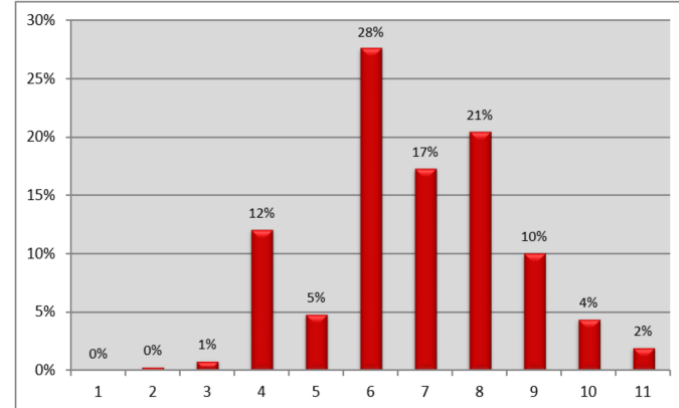


A	35	0,1%
B	282	0,8%
C	64	0,2%
D	6 383	17,3%
E	162	0,4%
F	11 400	30,9%
G	5 987	16,2%
H	6 999	19,0%
I	3 399	9,2%
J	1 460	4,0%
K	694	1,9%
<b>Total</b>	<b>36 865</b>	

**66,0%** (D, E, F, G)

**34,0%** (H, I, J, K)

## Avril 2019



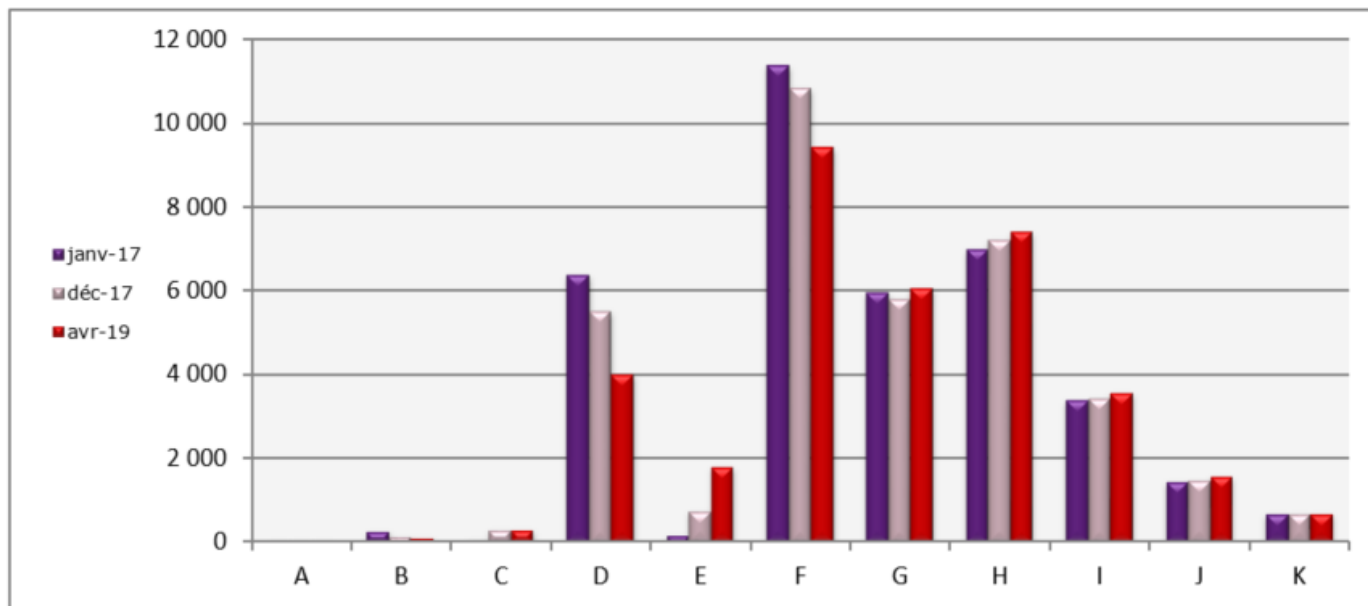
A	15	0,0%
B	105	0,3%
C	300	0,9%
D	4 021	11,5%
E	1 814	5,2%
F	9 451	27,0%
G	6 059	17,3%
H	7 432	21,2%
I	3 560	10,2%
J	1 581	4,5%
K	683	2,0%
<b>Total</b>	<b>35 021</b>	

**62,1%** (D, E, F, G)

**37,9%** (H, I, J, K)

## EFFECTIFS PAR CLASSIFICATION

Vues  
« évolution »



	janv-17	déc-17	avr-19	
A	35	30	15	↓
B	282	157	105	↓
C	64	296	300	↑
D	6 383	5 524	4 021	↓
E	162	748	1 814	↑
F	11 400	10 845	9 451	↓
G	5 987	5 828	6 059	↑
H	6 999	7 230	7 432	↑
I	3 399	3 450	3 560	↑
J	1 460	1 494	1 581	↑
K	694	694	683	→
Total	36 865	36 296	35 021	



- Evolution dans les classifications « cadre »
- Alimentation des classifications C et surtout E
- Diminution conséquente des niveaux A et B

Données :  
CDI uniquement  
Réseau Caisse d'Épargne  
+ ITCE + EPS...

# EFFECTIFS PAR MÉTIER REPÈRE

Métier Repère	janv-17		avr-19	
	Effectifs	%	Effectifs	%
02 CHARGE ACCUEIL SERVICES CLIENT	5 532	15,1%	3 471	9,9%
03 CHARGE CLIENTELE PARTICULIERS	9 784	26,6%	9 994	28,5%
04 CHARGE CLIENTELE PROFESSIONNEL	1 604	4,4%	1 677	4,8%
05 CHARGE DE CLIENTELE ENTREPRISE	1 251	3,4%	1 268	3,6%
06 CONSEILLER EN PATRIMOINE	1 609	4,4%	2 237	6,4%
09 ANALYSTE RISQUES	606	1,7%	631	1,8%
15 JURISTE	202	0,6%	201	0,6%
19 CONTROLEUR DE GESTION	221	0,6%	190	0,5%
27 GESTIONNAIRE BACK OFFICE	1 302	3,5%	1 000	2,8%
28 SPECIALISTE OPERATION BANCAIRE	2 062	5,6%	2 256	6,4%
29 RESPONSABLE UNITE COMMERCIALE	5 487	14,9%	5 234	14,9%
30 RESP ACTIVITE TRAITEMENT BANC.	450	1,2%	424	1,2%
31 CONTROLEUR PERIOD. PERMANENT	630	1,7%	654	1,9%
32 RESP INFO ORGA QUALITE	1 333	3,6%	1 301	3,7%
33 TECHNICIEN RH	175	0,5%	164	0,5%
34 SPECIALISTE OU RESPONSABLE RH	386	1,1%	372	1,1%
35 GESTIONNAIRE ADMIN SECRETAIRE	474	1,3%	385	1,1%
36 GESTIONNAIRE MARKETING COM	54	0,1%	154	0,4%
37 SPEC OU RESP MARKETING COM	1 394	3,8%	1 287	3,7%
38 TECHNICIEN COMPTA FINANCE	159	0,4%	170	0,5%
39 SPEC OU RESP COMPTA FINANCE	483	1,3%	479	1,4%
40 TECHNICIEN LOGISTIQUE IMMO	553	1,5%	492	1,4%
41 RESP. UNITE OU EXPERT LOGIST.	288	0,8%	270	0,8%
42 INFORMATICIEN CHARGE QUALITE	610	1,7%	671	1,9%
<b>Total</b>	<b>36 649</b>		<b>34 982</b>	
Mauvaise Codification	296	0,8%	39	0,1%
<b>TOTAL GENERAL</b>	<b>36 945</b>		<b>35 021</b>	

Métier Repère	avr-19	
	Effectifs	%
CHARGE CLIENTELE PARTICULIERS	9 994	28,5%
RESPONSABLE UNITE COMMERCIALE	5 240	14,9%
CHARGE ACCUEIL SERVICES CLIENT	3 471	9,9%
SPECIALISTE OPERATION BANCAIRE	2 256	6,4%
CONSEILLER EN PATRIMOINE	2 237	6,4%

effectif total = 35 173 dont  
35 021 classés de A à K  
152 non classés (Hors classe ou MS)

Données :

CDI uniquement

Réseau Caisse d'Epargne

+ ITCE + EPS...

# EFFECTIFS PAR MÉTIER ET PLAGE CLASSIF.

Métiers Repères CE		CLASSIF	A	B	C	D	E	F	G	H	I	J	K	Total
02	CHARGE ACCUEIL SERVICES CLIENT	B/F		58	253	2 940	50	151	14	5				3 471
03	CHARGE CLIENTELE PARTICULIERS	C/G			34	528	1 553	6 786	975	103	11	4		9 994
04	CHARGE CLIENTELE PROFESSIONNEL	E/I		1	2	7	24	119	788	685	49	2		1 677
05	CHARGE DE CLIENTELE ENTREPRISE	F/J				1		177	217	654	173	43	3	1 268
06	CONSEILLER EN PATRIMOINE	F/J					2	23	1 286	833	85	7	1	2 237
09	ANALYSTE RISQUES	E/J				1	2	17	97	288	145	62	19	631
10	CONC. CONSEILLER OPERATIONS FIN.	H/K												0
12	OPERATEUR MARCHÉ	H/K												0
15	JURISTE	G/K							19	104	44	14	20	201
19	CONTROLEUR DE GESTION	F/K						4	33	86	37	18	12	190
27	GESTIONNAIRE BACK OFFICE	A/F		15	4	224	57	643	39	16	2			1 000
28	SPECIALISTE OPERATION BANCAIRE	D/H			1	139	80	864	860	288	24			2 256
29	RESPONSABLE UNITE COMMERCIALE	F/K				1	6	19	626	2 166	1 389	728	299	5 234
30	RESP ACTIVITE TRAITEMENT BANC.	F/K						1	10	111	152	102	48	424
31	CONTROLEUR PERIOD. PERMANENT	F/K						21	115	284	133	65	36	654
32	RESP INFO ORGA QUALITE	G/K						1	59	228	699	217	97	1 301
33	TECHNICIEN RH	E/H				1	6	63	67	26		1		164
34	SPECIALISTE OU RESPONSABLE RH	G/K						1	26	182	88	46	29	372
35	GESTIONNAIRE ADMIN SECRETAIRE	C/H		1	2	61	5	215	68	29	2	2		385
36	GESTIONNAIRE MARKETING COM	E/I					1	22	49	67	12	3		154
37	SPEC OU RESP MARKETING COM	G/K					1	4	236	510	305	163	68	1 287
38	TECHNICIEN COMPTA FINANCE	D/H				14	7	97	51	1				170
39	SPEC OU RESP COMPTA FINANCE	F/K						16	93	159	125	58	28	479
40	TECHNICIEN LOGISTIQUE IMMO	A/H	15	30	3	104	14	140	124	57	5			492
41	RESP. UNITE OU EXPERT LOGIST.	F/K						13	30	112	51	42	22	270
42	INFORMATICIEN CHARGE QUALITE	E/I				1	6	54	173	414	19	3	1	671
	Total		15	105	299	4 022	1 814	9 451	6 055	7 408	3 550	1 580	683	34 982

32 salariés en-dessous des minima de classification // 260 salariés au-dessus du niveau maximum des plages de classif.

Données :  
CDI uniquement / Avril  
2019

Réseau Caisse d'Épargne  
+ ITCE + EPS...  
Hors HC, MS et anomalies  
classif. et MR

# EMBAUCHES

	2018		2017		2016	
	Nb	%	Nb	%	Nb	%
<b>A</b>	0	0%	0	0%	0	0%
<b>B</b>	53	3%	83	4%	279	13%
<b>C</b>	180	9%	250	12%		
<b>D</b>	576	30%	641	31%	927	44%
<b>E</b>	214	11%	98	5%		
<b>F</b>	307	16%	400	20%	435	21%
<b>G</b>	215	11%	165	8%	162	8%
<b>H</b>	250	13%	262	13%	214	10%
<b>I</b>	69	4%	103	5%	47	2%
<b>J</b>	21	1%	21	1%	29	1%
<b>K</b>	21	1%	16	1%	13	1%
<b>Total</b>	1 906		2 039		2 106	

- Les embauches en C et surtout en D sont quasi-exclusivement des conseillers commerciaux
- Les embauches en E et F sont essentiellement des GC Part.

**PROVISOIRE**  
Données 2018 du  
bilan social CE  
en cours de  
validation

Données :  
Réseau Caisse d'Épargne –  
CDI uniquement  
Bilan Social RCE 2018

# PROMOTIONS ●

**PROVISOIRE**  
Données 2018 du  
bilan social CE  
en cours de  
validation

	2018	2017	2016
A	0	0	0
B	0	3	2
C	25	70	0
D	106	129	280
E	1 086	543	0
F	596	523	952
G	1 071	707	890
H	674	684	693
I	398	274	427
J	161	120	148
K	23	40	42
HC & MS	6	10	9
<b>TOTAL</b>	<b>4 146</b>	<b>3 103</b>	<b>3 443</b>
Dont chgt catégorie	676	786	715

- Tassement en 2018 des changements de catégorie (passage cadre) mais des promotions en hausse et sur tous les niveaux de classification
- En 2018, 22% des promotions ont été réalisés sans changement d'emploi contre 15% en 2017 (impossible auparavant)



Données :  
Réseau Caisse d'Épargne  
– CDI uniquement  
Bilan Social RCE 2018