

POINT SUR L'APPLICATION DE L'ACCORD SUR LES CLASSIFICATIONS

Branche Caisse d'Épargne

SEPTEMBRE 2018



GROUPE BPCE

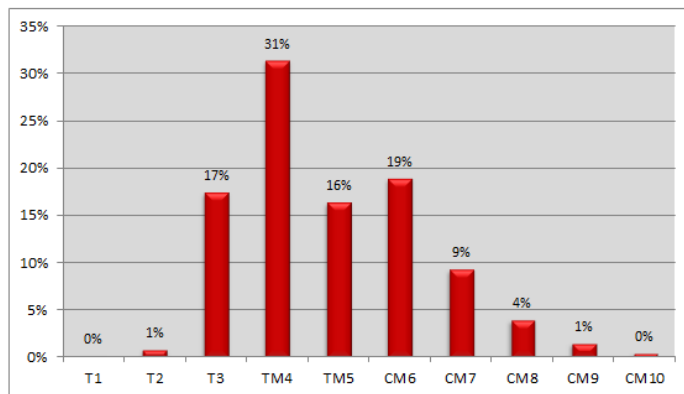
Coopératifs, banquiers et assureurs autrement.

EFFECTIFS PAR CLASSIFICATION

Vues à date

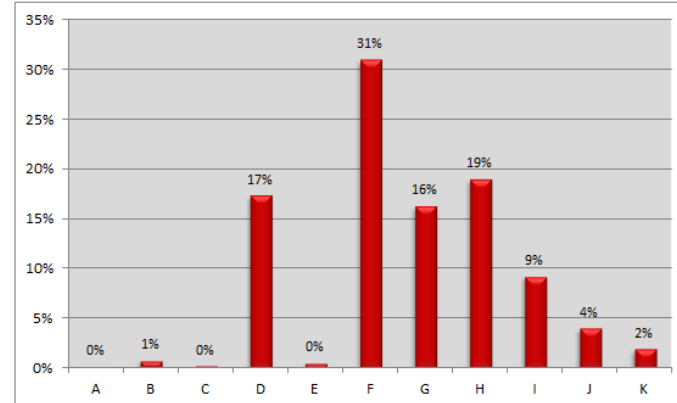
Données :
CDI uniquement
Réseau Caisse d'Épargne
+ ITCE + EPS...

Avant // au 31/12/2016



T1	24	0,1%
T2	270	0,7%
T3	6 318	17,4%
TM4	11 361	31,4%
TM5	5 921	16,3%
CM6	6 851	18,9%
CM7	3 361	9,3%
CM8	1 430	3,9%
CM9	533	1,5%
CM10	150	0,4%
Total	36 219	

Vue post-bascule // Janvier 2017



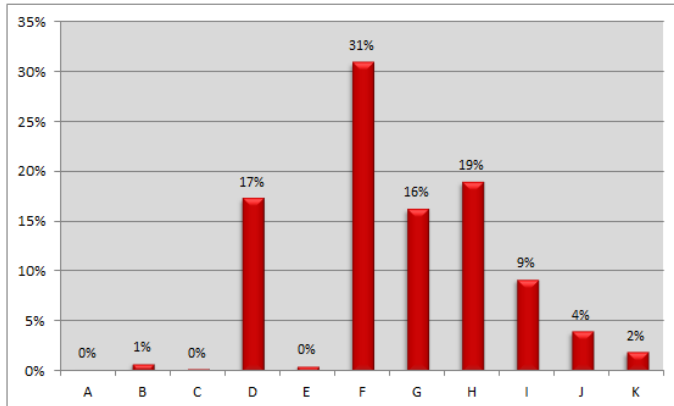
A	35	0,1%
B	282	0,8%
C	64	0,2%
D	6 383	17,3%
E	162	0,4%
F	11 400	30,9%
G	5 987	16,2%
H	6 999	19,0%
I	3 399	9,2%
J	1 460	4,0%
K	694	1,9%
Total	36 865	

EFFECTIFS PAR CLASSIFICATION

Vues à date

Données :
CDI uniquement
Réseau Caisse d'Épargne
+ ITCE + EPS...

Janvier 2017

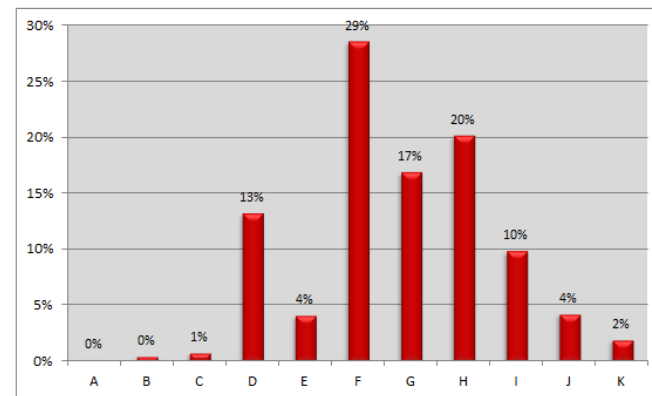


A	35	0,1%
B	282	0,8%
C	64	0,2%
D	6 383	17,3%
E	162	0,4%
F	11 400	30,9%
G	5 987	16,2%
H	6 999	19,0%
I	3 399	9,2%
J	1 460	4,0%
K	694	1,9%
Total	36 865	

66,0%

34,0%

Mai 2018



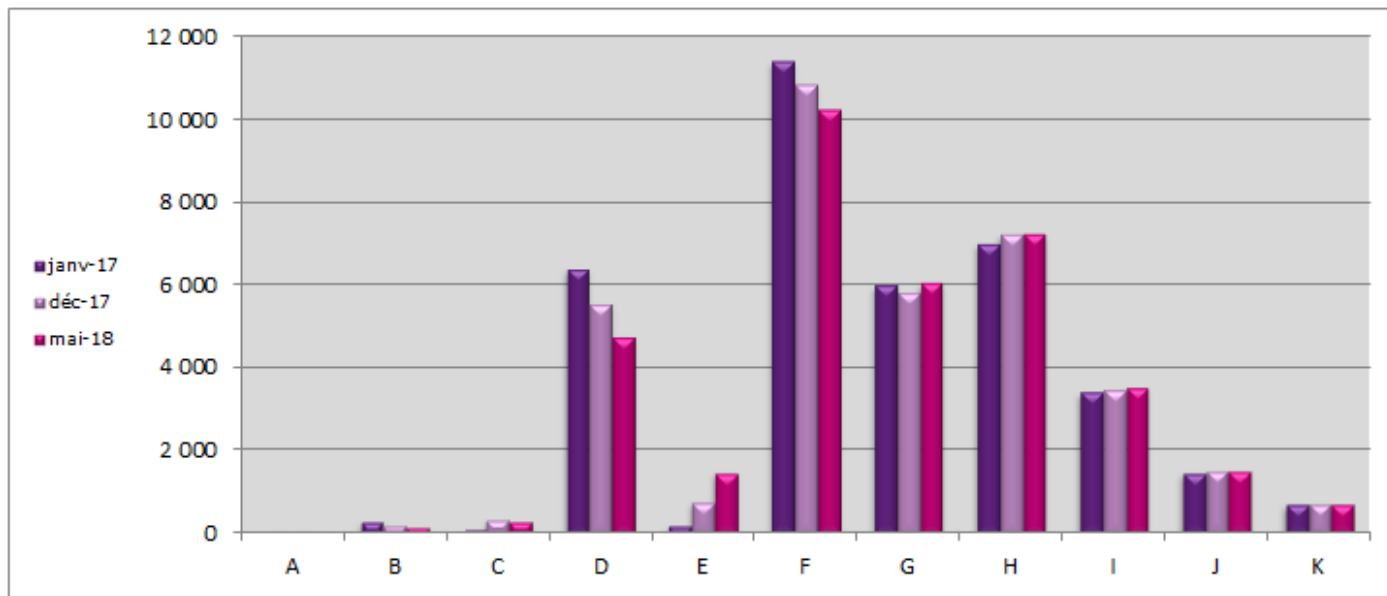
A	22	0,1%
B	132	0,4%
C	262	0,7%
D	4 746	13,2%
E	1 463	4,1%
F	10 235	28,6%
G	6 048	16,9%
H	7 216	20,1%
I	3 520	9,8%
J	1 514	4,2%
K	687	1,9%
Total	35 845	

63,9%

36,1%

EFFECTIFS PAR CLASSIFICATION

Vues
« évolution »



	janv-17	déc-17	mai-18	
A	35	30	22	↓
B	282	157	132	↓
C	64	296	262	↑
D	6 383	5 524	4 746	↓
E	162	748	1 463	↑
F	11 400	10 845	10 235	↓
G	5 987	5 828	6 048	↑
H	6 999	7 230	7 216	↑
I	3 399	3 450	3 520	↑
J	1 460	1 494	1 514	↑
K	694	694	687	↓
Total	36 865	36 296	35 845	

- Evolution dans les classifications « cadre »
- Alimentation des classifications C et E
- Diminution conséquente de la classification B

Données :
CDI uniquement
Réseau Caisse d'Épargne
+ ITCE + EPS...

EFFECTIFS PAR MÉTIER REPÈRE

Métier Repère	janv-17		mai-18	
	Effectifs	%	Effectifs	%
00 RESPONSABLE DIRECTION	71	0,2%	71	0,2%
02 CHARGE ACCUEIL SERVICES CLIENT	5 532	15,1%	4 240	11,8%
03 CHARGE CLIENTELE PARTICULIERS	9 784	26,6%	9 988	27,8%
04 CHARGE CLIENTELE PROFESSIONNEL	1 604	4,4%	1 629	4,5%
05 CHARGE DE CLIENTELE ENTREPRISE	1 251	3,4%	1 275	3,5%
06 CONSEILLER EN PATRIMOINE	1 609	4,4%	1 975	5,5%
09 ANALYSTE RISQUES	606	1,7%	645	1,8%
15 JURISTE	202	0,6%	206	0,6%
19 CONTROLEUR DE GESTION	221	0,6%	198	0,6%
27 GESTIONNAIRE BACK OFFICE	1 302	3,5%	1 133	3,1%
28 SPECIALISTE OPERATION BANCAIRE	2 062	5,6%	2 187	6,1%
29 RESPONSABLE UNITE COMMERCIALE	5 487	14,9%	5 411	15,0%
30 RESP ACTIVITE TRAITEMENT BANC.	450	1,2%	425	1,2%
31 CONTROLEUR PERIOD. PERMANENT	630	1,7%	672	1,9%
32 RESP INFO ORGA QUALITE	1 333	3,6%	1 331	3,7%
33 TECHNICIEN RH	175	0,5%	176	0,5%
34 SPECIALISTE OU RESPONSABLE RH	386	1,1%	372	1,0%
35 GESTIONNAIRE ADMIN SECRETAIRE	474	1,3%	415	1,2%
36 GESTIONNAIRE MARKETING COM	54	0,1%	150	0,4%
37 SPEC OU RESP MARKETING COM	1 394	3,8%	1 357	3,8%
38 TECHNICIEN COMPTA FINANCE	159	0,4%	188	0,5%
39 SPEC OU RESP COMPTA FINANCE	483	1,3%	463	1,3%
40 TECHNICIEN LOGISTIQUE IMMO	553	1,5%	518	1,4%
41 RESP. UNITE OU EXPERT LOGIST.	288	0,8%	279	0,8%
42 INFORMATICIEN CHARGE QUALITE	610	1,7%	669	1,9%
Total	36 720		35 973	
Mauvaise Codification	296	0,8%	32	0,1%
TOTAL GENERAL	37 016		36 005	

Métier les plus représentés // Mai 2018

Métier Repère	Effectifs	%
CHARGE CLIENTELE PARTICULIERS	9 988	27,8%
RESPONSABLE UNITE COMMERCIALE	5 411	15,0%
CHARGE ACCUEIL SERVICES CLIENT	4 240	11,8%
SPECIALISTE OPERATION BANCAIRE	2 187	6,1%
CONSEILLER EN PATRIMOINE	1 975	5,5%

Données :
CDI uniquement
Réseau Caisse d'Epargne
+ ITCE+GIE NO Recouvrement
+ EPS + CRC APCEN + Helia
Conseil

EFFECTIFS PAR MÉTIER ET PLAGE CLASSIF.

Métiers Repères CE	CLASSIF	A	B	C	D	E	F	G	H	I	J	K	Total
00 RESPONSABLE DIRECTION	-											1	1
02 CHARGE ACCUEIL SERVICES CLIENT	B/F		77	239	3 708	64	135	11	5				4 239
03 CHARGE CLIENTELE PARTICULIERS	C/G			10	377	1 224	7 430	879	57	9	1		9 987
04 CHARGE CLIENTELE PROFESSIONNEL	E/I					15	137	874	562	30			1 618
05 CHARGE DE CLIENTELE ENTREPRISE	F/J						194	231	636	179	26	3	1 269
06 CONSEILLER EN PATRIMOINE	F/J						15	1 066	806	83	4		1 974
09 ANALYSTE RISQUES	E/J						16	97	305	136	64	18	637
10 CONC. CONSEILLER OPERATIONS FIN.	H/K												0
12 OPERATEUR MARCHÉ	H/K												0
15 JURISTE	G/K							17	112	37	12	19	197
19 CONTROLEUR DE GESTION	F/K						3	33	97	38	15	11	197
27 GESTIONNAIRE BACK OFFICE	A/F		18	4	299	44	716	39	11	2			1 133
28 SPECIALISTE OPERATION BANCAIRE	D/H				130	79	849	851	255	19	2	1	2 186
29 RESPONSABLE UNITE COMMERCIALE	F/K					1	30	781	2 173	1 416	689	309	5 399
30 RESP ACTIVITE TRAITEMENT BANC.	F/K						2	12	118	156	89	44	421
31 CONTROLEUR PERIOD. PERMANENT	F/K						22	122	274	140	67	41	666
32 RESP INFO ORGA QUALITE	G/K							65	225	721	225	87	1 323
33 TECHNICIEN RH	E/H					6	67	71	28		1		173
34 SPECIALISTE OU RESPONSABLE RH	G/K							23	187	72	50	30	362
35 GESTIONNAIRE ADMIN SECRETAIRE	C/H			2	75	5	250	60	21		1		414
36 GESTIONNAIRE MARKETING COM	E/I					1	28	55	55	6	5		150
37 SPEC OU RESP MARKETING COM	G/K							264	534	311	156	73	1 338
38 TECHNICIEN COMPTA FINANCE	D/H				17	4	121	46					188
39 SPEC OU RESP COMPTA FINANCE	F/K						2	108	170	91	57	28	456
40 TECHNICIEN LOGISTIQUE IMMO	A/H	21	34	4	122	12	142	126	54	2	1		518
41 RESP. UNITE OU EXPERT LOGIST.	F/K						14	38	108	54	44	21	279
42 INFORMATICIEN CHARGE QUALITE	E/I					3	55	175	418	15	2		668
Total		21	129	259	4 729	1 458	10 228	6 044	7 211	3 517	1 511	686	35 793

Données :
CDI uniquement / Mai
2018

Réseau Caisse d'Épargne
+ ITCE + EPS...
Hors HC, MS et anomalies
classif. et MR

EMBAUCHES ●

	2017		2016	
	Nb	%	Nb	%
A	0	0%	0	0%
B	83	4%	279	13%
C	250	12%		
D	641	31%	927	44%
E	98	5%		
F	400	20%	435	21%
G	165	8%	162	8%
H	262	13%	214	10%
I	103	5%	47	2%
J	21	1%	29	1%
K	16	1%	13	1%
Total	2 039		2 106	

- Les embauches en C sont quasi-exclusivement des conseillers commerciaux
- Les embauches en E sont majoritairement des GC Part.

*Données :
Réseau Caisse d'Épargne –
CDI uniquement
Bilan Social RCE 2017*

PROMOTIONS ●

	2017	2016	2015
A	0	0	0
B	3	2	20
C	70	0	0
D	129	280	293
E	543	0	0
F	523	952	1 006
G	707	890	834
H	684	693	632
I	274	427	284
J	120	148	115
K	40	42	34
HC & MS	10	9	6
TOTAL	3 103	3 443	3 224
Dont chgt catégorie	786	715	638



- Hausse des changements de catégorie (passage cadre)
- En 2017, 15% des promotions ont été réalisés sans changement d'emploi (impossible auparavant)

Données :
Réseau Caisse d'Épargne
– CDI uniquement
Bilan Social RCE 2017



GROUPE BPCE

Coopératifs, banquiers et assureurs autrement.

groupebpce.fr

